

SAUTER FACTS

Le magazine clients du Groupe SAUTER

Actualités du Groupe SAUTER

Présentation de T4 (UK), le nouveau membre de notre groupe

Le nouveau Customer Portal

Notre compétence de service dans le cloud

Trois références

Des projets de SAUTER en Allemagne, en France et en Suisse

ACTUALITÉS

04

Présentation du T4 Group
Renforcement du Groupe
SAUTER au Royaume-Uni

06

Présentation de Klaus Trescher
Changement de direction au
sein de la division Technology

08

Welkom! Benvenuto! Welcome!
Un aperçu des nouveaux bureaux
de nos filiales

INNOVATION

12

Customer Portal
De nouvelles solutions pour
le Cloud SAUTER

14

SAUTER Vision Center 8.0
Atteindre les objectifs de
durabilité grâce à la numérisation

FAITS MARQUANTS

18

Campus de la DFB, Francfort
SAUTER Allemagne

20

Réseau de chaleur
de la commune de Bischwiller
SAUTER France

22

Tours Roche bâtiment 2, Bâle
SAUTER Suisse

ADRESSES

24-25

MENTIONS LÉGALES

25



SAUTER Cloud

Customer portal | Nom du client



Nom du client

Editer



Vue d'ensemble du projet



Contrats





Chers clients et partenaires, chères lectrices, chers lecteurs,

Cette année touche à sa fin et nous avons le plaisir de vous partager les fruits de notre travail. Nous avons pu poursuivre notre croissance, élargir notre portefeuille dans le domaine des services numériques et mettre en œuvre des projets de référence très intéressants. Cette édition de SAUTER FACTS a pour objectif de vous présenter toutes ces nouveautés.

Aux pages 4-5, nous souhaitons la bienvenue à la dernière recrue du Groupe SAUTER. L'acquisition du Groupe T4 nous permet de continuer d'étendre notre présence en Grande-Bretagne et de renforcer notre activité principale.

En parlant d'activité principale, les produits et systèmes communicants sont la base des « smart buildings ». Les services numériques, qui sont basés sur le cloud, permettent d'augmenter l'efficacité ainsi que la valeur des bâtiments intelligents. Pour répondre à cette approche, nous mettons à disposition des packs de services spécifiques aux clients accessibles grâce au Cloud SAUTER. Notre nouveau Customer Portal est synonyme d'un pas de plus vers l'efficacité numérique. Rendez-vous aux pages 12-13 pour savoir comment les gestionnaires de bâtiments profitent de ce nouveau produit.

La réussite des systèmes de numérisation dans les bâtiments intelligents est étroitement liée à la présence d'un système de gestion global et personnalisable. Avec SAUTER Vision Center (SVC) en tant que Building Intelligence Hub, nous proposons une interface centrale performante pour toutes les données et disponible depuis peu dans une version 8 optimisée.

Aux pages 18-23, vous trouverez une sélection de quatre références qui vous permettront d'apprécier la contribution de nos produits au succès des projets de construction les plus divers.

Nos réalisations de référence illustrent la manière dont les bâtiments modernes, efficaces sur le plan énergétique et fonctionnels de nos clients améliorent considérablement la qualité de vie et de travail dans ceux-ci. Et dans nos propres bâtiments ? Dans ce numéro, nous vous donnons un aperçu exclusif des bureaux de nos filiales en Italie, en Angleterre et aux Pays-Bas, qui ont été réaménagés ou sont récemment sortis de terre. Nous vous invitons dans nos coulisses aux pages 8-11.

Je vous remercie de l'intérêt que vous portez à notre magazine clients et vous souhaite une bonne lecture !

Werner Karlen, CEO

PRÉSENTATION DU T4 Group

Fr. Sauter AG a acquis une participation majoritaire dans le Groupe T4, une entité composée des sociétés T4 Mechanical & Electrical Ltd., React 4 Group Ltd. et Lidex Control Systems Ltd. Cet accord permet au Groupe SAUTER de renforcer son activité principale et d'étendre sa présence au Royaume-Uni.

L'acquisition du Groupe T4 est une nouvelle étape dans la stratégie de croissance de SAUTER. L'entreprise, dont le siège social se trouve à Redhill, dans le sud de l'Angleterre, dispose d'un large portefeuille de produits. Spécialisée dans les prestations d'installation CVC et électriques, T4 Mechanical & Electrical a été fondée en 2009 par les propriétaires et directeurs actuels. La société React 4 Group a quant à elle été créée en 2016 et propose des solutions techniques pour la sécurité incendie dans les bâtiments. Le groupe est ensuite rejoint en 2018 par Lidex Control Systems, qui propose des solutions de service pour l'automatisation de bâtiments. Jeff Prince, Gene Clout et Adam Ward continuent de diriger les activités des trois filiales.



T4 Group

Création de l'entreprise : en 2009, avec
T4 Mechanical & Electrical Ltd.
Siège social : Redhill, Surrey
Collaborateurs : 50
**Chiffre
d'affaires en 2022 :** 30 millions d'euros

Spécialisation :
installations CVC, électriques, sécurité incendie et
gestion technique des bâtiments



Le rachat de T4 par SAUTER constitue une base solide pour la poursuite de nos projets d'expansion, car il nous permet de profiter des synergies d'un groupe d'entreprises mondial. La direction de l'entreprise ainsi que mes collègues directeurs des autres filiales nous ont réservé un accueil chaleureux lors de notre arrivée chez SAUTER en mai. Nous sommes impatientes de voir ce que nous réserve cette collaboration avec les différentes sociétés du Groupe SAUTER et d'exploiter notre potentiel commun.



Jeff Prince

Projet : Glengall Road

Un nouveau complexe immobilier est en cours de construction sur un site ayant accueilli par le passé une ancienne usine et un entrepôt dans l'arrondissement londonien de Southwark. Ce projet comprend 170 logements ainsi qu'une surface de 3 700 m² à usage commercial. Une partie de la façade historique, y compris une cheminée industrielle, sera conservée dans le cadre de la préservation du patrimoine.

T4 Mechanical & Electrical a été chargée de la livraison, de l'installation et de la mise en service de l'ensemble des systèmes CVC : on y trouve notamment une centrale de production d'énergie avec pompe à chaleur air-eau, des systèmes de gestion du bâtiment, un surpresseur d'eau potable, une ventilation avec récupération de chaleur ainsi qu'une isolation thermique. React 4 Group fournit l'installation d'arrosage, les matériels de ventilation automatique et des colonnes montantes sèches.

Le projet est réalisé par la société HG Construction, un client de longue date du Groupe T4. Glengall Road est le 6^e projet issu de la collaboration entre T4 et HG Construction, qui a vu le jour au cours des cinq dernières années.



PRÉSENTATION DE Klaus Trescher

Klaus Trescher est le Chief Technology Officer du Groupe SAUTER depuis le 2 mai. De quelles expériences peut-il faire bénéficier notre Groupe et que faut-il, selon lui, pour faire progresser le secteur de la technologie ?

Chez SAUTER, la technique est le cœur de notre activité. Aujourd'hui encore, le département Technology est le plus grand domaine spécialisé au siège du Groupe. Il n'est donc pas étonnant que le Chief Technology Officer (CTO) fasse partie des principaux décideurs qui, en se référant à la stratégie d'entreprise, mettent en œuvre des méthodes et utilisent des ressources de la manière la plus efficace et orientée vers l'avenir possible.

« Un CTO doit également être une source d'inspiration. Avec ses équipes, il développe des stratégies pour faire avancer les innovations ou projets appropriés et d'améliorer en permanence les processus de développement » ajoute Klaus Trescher, qui occupe ce poste exigeant chez SAUTER depuis le printemps de cette année.

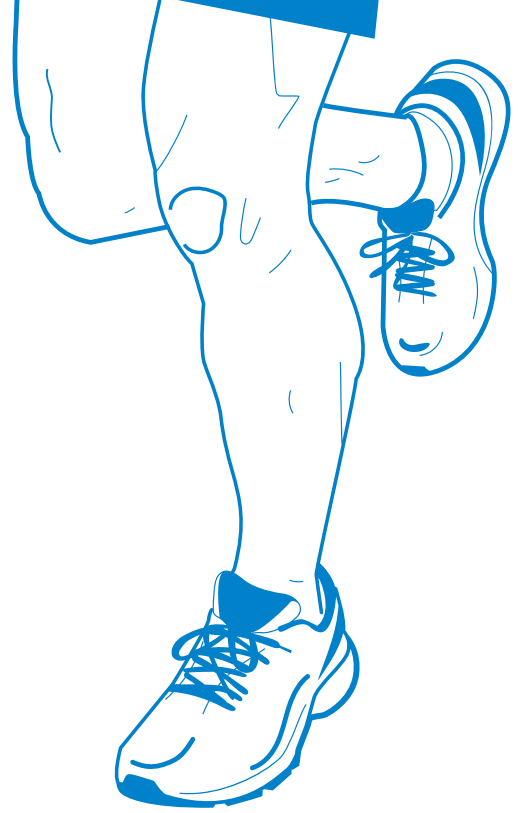
Un vent de fraîcheur pour de nouvelles idées

Le nouveau CTO se distingue par son plaisir d'innover, son approche systématique et sa vaste expérience dans la gestion de développements et de projets. « Mon travail consiste bien sûr à garantir des résultats, mais je pense que j'ai souvent réussi à atteindre mes objectifs grâce à mon approche créative ainsi qu'à ma persévérance ».

Cette persévérance se reflète dans le passe-temps favori de ce Bavarois d'origine, la course à pied. « Je vais courir trois à quatre fois par semaine, environ 25 kilomètres à chaque fois. Cela me permet de me repasser les événements de la journée et de trouver de nouvelles idées. Je suis convaincu que le sport m'offre non seulement des bienfaits physiques, mais également qu'il me permet de gagner en endurance pour mon activité professionnelle ».

Ingénieur électricien de formation, il a dirigé des organisations en temps de crise et a implémenté avec succès des processus de changement. Son expérience dans le management comprend également des missions internationales dans le domaine de la technique du bâtiment qui lui ont permis d'acquérir une bonne compréhension des marchés mondiaux. Il a occupé pendant une vingtaine d'année divers postes de direction chez Siemens et a quitté son rôle de Head of Tech Building Technology chez REHAU pour rejoindre SAUTER.



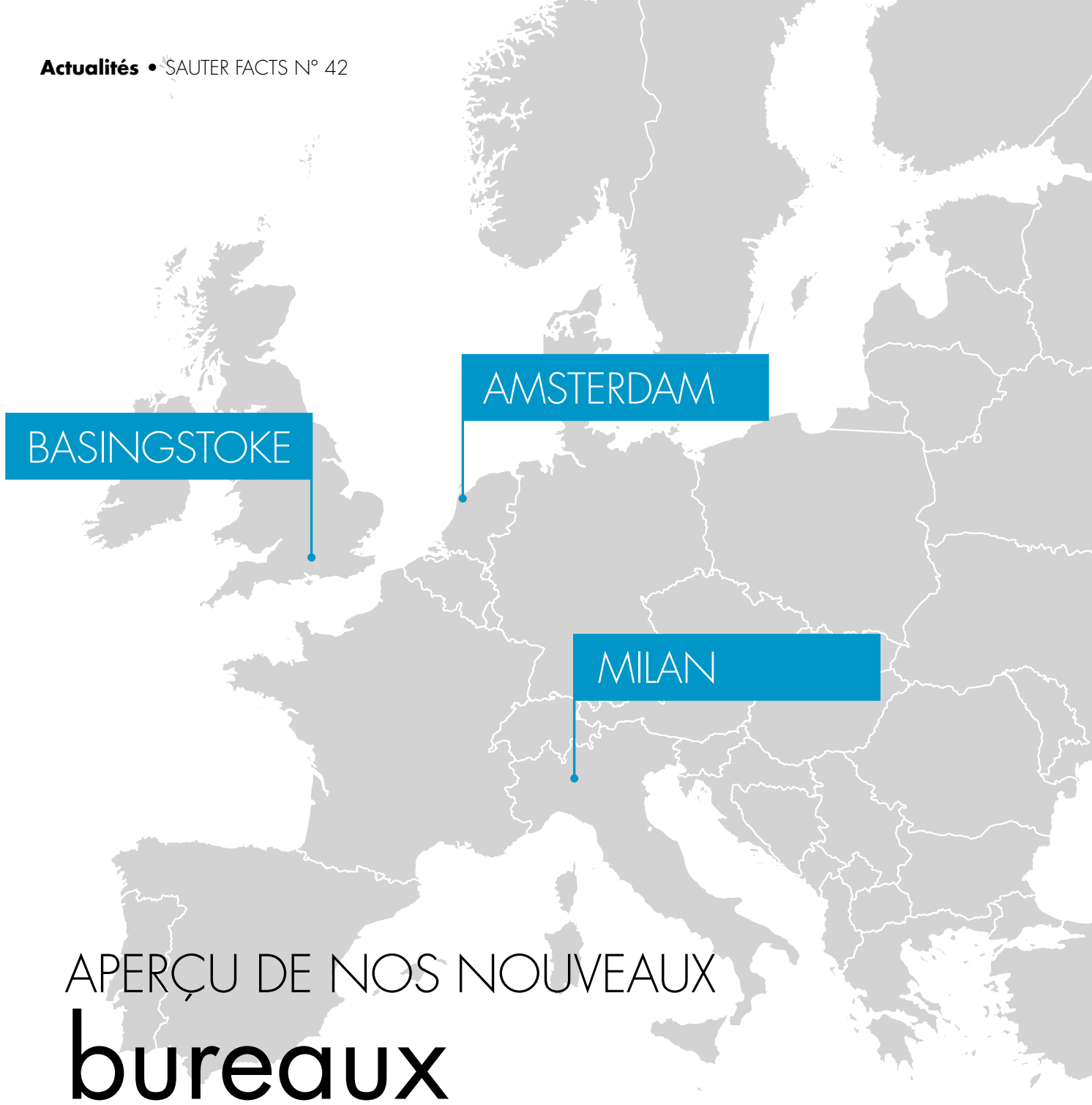


Développer l'innovation

Au cours des premiers mois chez SAUTER, la priorisation des projets dans le cadre des délais et des coûts définis ainsi que la collaboration avec les filiales ont été d'une grande importance. Une évaluation a également été réalisée afin de déterminer si le département était en mesure de garantir que les solutions techniques de SAUTER répondent aux exigences du marché. Pour la division Technology, Klaus Trescher a en tête le même objectif que pour lui-même : être perçu comme un partenaire ayant des exigences de hautes performances. « Ce que je veux dire par là, c'est que nous allons fixer des objectifs et des KPI transparents et clairs, que nous les atteindrons et que nous en mesurerons le résultat. Nous donnons le meilleur de nous-mêmes et donnons à l'entreprise ce dont elle a besoin de manière collaborative, avec une culture du travail en équipe et en ayant du plaisir à la tâche », explique Trescher.

Des thèmes à moyen et long terme sont également au programme : l'innovation et la numérisation sont d'une importance capitale pour la réussite du Groupe SAUTER et le nouveau CTO mise sur une culture de l'innovation renouvelée et durable.

Après plusieurs mois chez SAUTER, Trescher souligne l'importance de la collaboration au sein des équipes de développeurs. Il apprécie également la collaboration avec ses collègues de la direction et nous confirme que cette coopération constitue une très bonne base pour s'engager sur un chemin commun, pour les produits destinés à promouvoir l'efficacité énergétique des bâtiments et, au final, pour le succès commercial du Groupe.



APERÇU DE NOS NOUVEAUX bureaux

Nos succursales aux Pays-Bas, en Angleterre et en Italie ont réaménagé ou totalement repensé leurs bureaux. Ce changement n'est pas uniquement l'expression de leur activité, mais est également le signe d'un engagement clair pour leurs collaborateurs et leurs clients. Suivez le guide pour une petite visite !

DIEMEN PRÈS D'AMSTERDAM

« Le monde du travail a évolué et la conception des bureaux suit le même chemin. Dans nos nouveaux locaux, nous faisons la part belle à des plans d'utilisation flexibles permettant à nos collègues d'adapter leur poste de travail à leurs besoins. Ils peuvent ainsi choisir d'occuper un bureau classique, d'aller s'asseoir dans un endroit plus calme afin de se concentrer sur leur travail, de téléphoner ou encore de fixer un rendez-vous dans une niche confortablement aménagée pour des échanges informels. »

Eric Kortz,
Directeur général SAUTER Nederland





BASINGSTOKE

« Une chose est claire : la majeure partie de notre personnel est constamment en déplacement ou chez des clients. Lorsque nous avons décidé de réaménager notre siège, nous voulions créer un lieu inspirant qui favorise les échanges et le travail d'équipe, un critère très important à la sortie de la pandémie. Pour travailler sur un projet commun ou organiser une réunion, nos bureaux constituent l'environnement idéal pour la Team Blue ! »

Andrew McKenzie,
Chief Financial Officer SAUTER UK



MILAN

« En 2023, nous avons intégré de nouveaux bureaux répondant à plusieurs besoins. Les locaux répondent d'une part aux normes les plus récentes et sont donc représentatifs des bâtiments intelligents modernes, écoénergétiques et fonctionnels. D'autre part, nous savons à quel point il est important de pouvoir facilement accéder aux bureaux : nous avons donc veillé à sélectionner un site garantissant un bon accès aux routes principales. »

Alberto Isola,
Directeur général SAUTER Italia



APERÇUS CONSOLIDÉS DES BÂTIMENTS ET DES SERVICES AVEC LE Customer Portal

Tout est intelligent. La numérisation bat son plein et les solutions intelligentes sont omniprésentes. Mais quels avantages concrets offrent-elles dans le domaine de la gestion technique de bâtiments ? La réponse est simple : les services classiques sur site sont transformés en compétences de service numériques et basées sur le cloud.

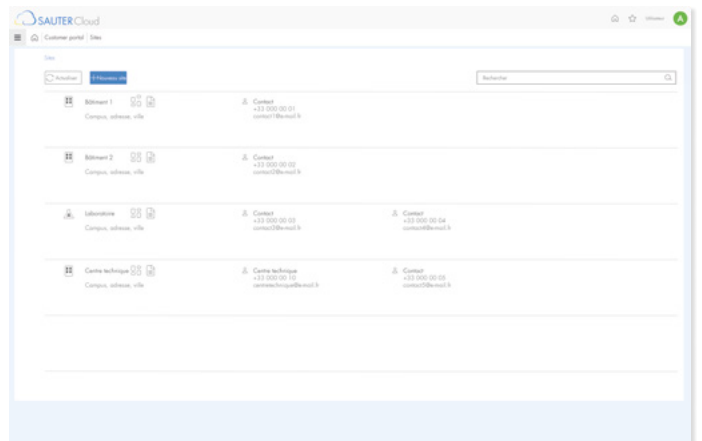
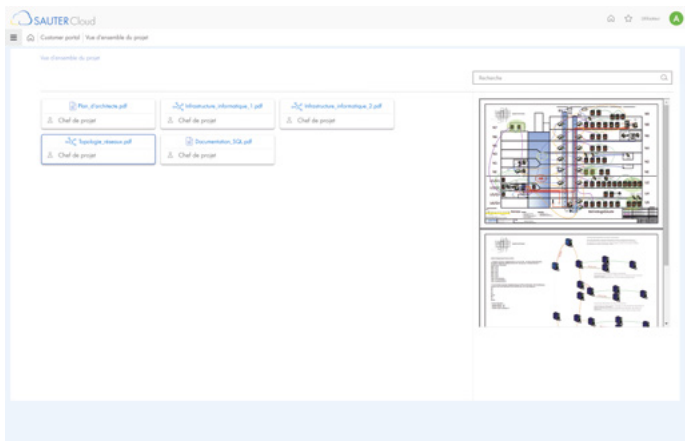
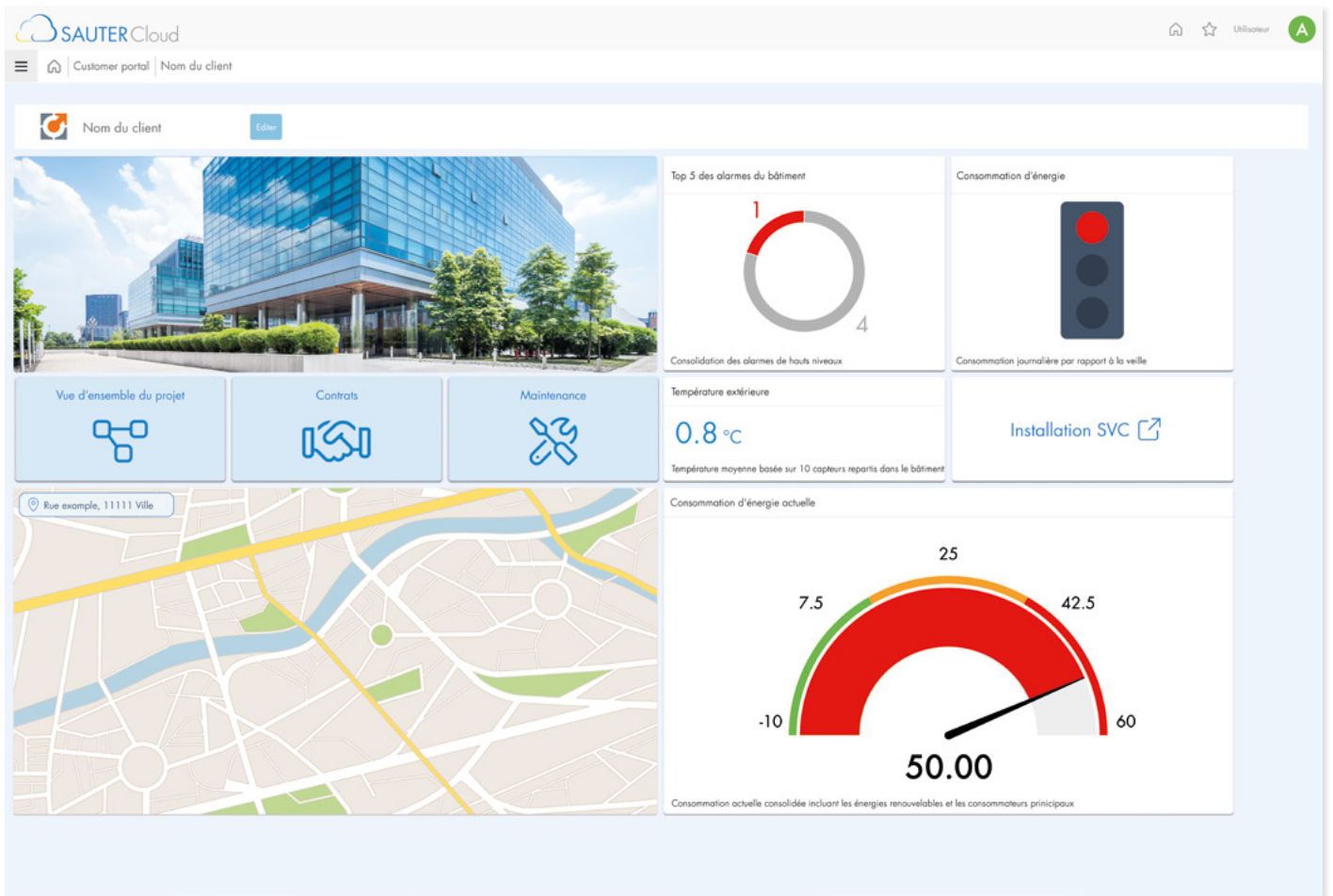
Un bâtiment peut être qualifié de « Smart Building » s'il est connecté et associé à des services numériques. Prenons par exemple la disponibilité continue de toutes les données du bâtiment nécessaires à une exploitation durable, quel que soit leur emplacement, ou encore les alertes automatiques précoces en cas d'écarts par rapport au fonctionnement normal et les options intelligentes d'accès à distance. Tous ces systèmes simplifient les processus de gestion du bâtiment. Les effets positifs sont nombreux : de l'amélioration du confort des locaux à une augmentation générale de l'efficacité, en passant par une meilleure gestion des risques et une disponibilité optimisée des installations. Toutes les parties prenantes profitent ainsi de ces services numériques.

Un suivi assuré par le SAUTER Cloud

Le Customer Portal de SAUTER offre un aperçu complet des performances des installations techniques, y compris la qualité de la lumière et de l'air ainsi que les coûts énergétiques. Les gestionnaires d'immeubles reçoivent des informations consolidées sur leurs propriétés. La gestion de la documentation des installations et des contrats de service devient également plus claire – et donc nettement plus simple. Le Customer Portal améliore ainsi la gestion des risques et est synonyme de transparence.

Les services numériques et les solutions cloud de SAUTER vous aident à réduire vos coûts, à augmenter l'attractivité pour vos utilisateurs et à accroître la valeur de votre bien immobilier.

Le Customer Portal et ses services sont inclus dans des packs de services personnalisés, qui sont proposés par les organisations commerciales de SAUTER à des clients possédant différents types de biens immobiliers, notamment des bâtiments individuels, des biens répartis sur plusieurs sites, de grands complexes de bâtiments et des sites industriels.



Le tout est regroupé en une seule solution : toutes les informations sont centralisées sur un seul portail, qu'il s'agisse d'un seul bâtiment avec ses systèmes techniques, de campus, d'immeubles distribués ou de structures de succursales. Vous y trouverez tous les documents nécessaires relatifs aux installations, les contrats ainsi que les factures.

ATTEINDRE LES OBJECTIFS DE DURABILITÉ GRÂCE À LA NUMÉRISATION SAUTER Vision Center

Croissance durable, transparence numérique et reporting ESG : les exigences imposées aux gestionnaires immobiliers sont élevées. SAUTER Vision Center est le Building Intelligence Hub permettant de réaliser des objectifs de manière responsable, efficace et sûre.

Une gestion conforme aux normes ESG est synonyme de préservation des ressources, et la numérisation s'avère une excellente alliée dans ce domaine. Alors que des équipements techniques du bâtiment intelligents sont la clé de la durabilité dans le secteur immobilier, le lancement de services numériques permet d'en exploiter pleinement le potentiel. Les processus de service numérisés pour les bâtiments intelligents peuvent ainsi minimiser les émissions, améliorer le confort des utilisateurs et réduire les coûts globaux.

Des services numériques pour une croissance durable

Pour fonctionner correctement, les services numériques ont besoin de données de mesure de haute qualité et d'une interface de données centrale performante. Les données sur site doivent pouvoir être regroupées pour une utilisation ultérieure, préparées avec précision, analysées correctement et visualisées : une tâche idéale pour un Building Intelligence Hub tel que SAUTER Vision Center.

Pour mieux numériser, il suffit de mieux visualiser !

SAUTER Vision Center répond aux exigences des exploitants de bâtiments en matière de gestion globale des bâtiments, de l'énergie et de la maintenance. Grâce à sa structure modulaire, l'outil de gestion basé sur le web au standard HTML5 permet d'utiliser, d'analyser et de visualiser les fonctions du bâtiment avec une flexibilité maximale, de n'importe quel endroit et sur n'importe quel appareil.

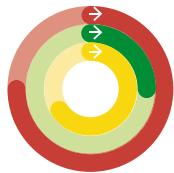
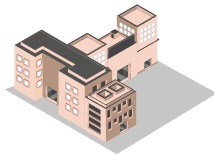
Avec la version majeure de SVC version 8.0, SAUTER lance sur le marché des possibilités de création de rapports encore plus efficaces qui répondent aux exigences réglementaires.

En point de mire : transparence et communication avec les parties prenantes

Les rapports (reports) sont un outil essentiel pour les organisations qui souhaitent communiquer à un grand nombre de parties prenantes leurs performances et leurs progrès concernant des thèmes spécifiques. Les règlements ESG obligent désormais les exploitants de bâtiments à collecter des données et à améliorer la performance de durabilité des biens immobiliers.

Avec SAUTER Vision Center (SVC) 8.0, un nouveau module de rapports (« Rapports & Éditeur »), incluant un concepteur de rapports, a été intégré pour la création de rapports sur mesure.

Main building



7,583 kg
Daily calculated
365 days ago

139,225 kg
Monthly calculated
12 months ago

1,444,7... kg
Yearly calculated
2 years ago

Energy monitoring

- Overview of energy consumption & energy cost
- Summary of key figures in dashboards incl. labels, gauges,...
- Additional detailed information in dedicated chart view
- Alignment of locations, tenants and energy types
- Comparison of energy consumption and cost
- Display in KPIs such as traffic signal
- Sum of all energies, translation into CO₂ footprint
- Display of meter lists and definition of parameters for calculations

Building specifications

13-17 rodeodrive
18164 Deadwood

Surface 22.000 square meters
Floors 4
Parking 1

Building in 1963
Refurbished in 2007

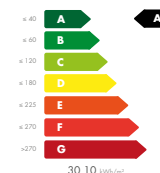


103.00 kWh
Daily energy

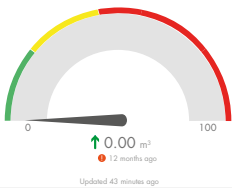
639.00 kWh
Weekly energy

5,208.00 kWh
Monthly energy

Energy label



Main water consumption current month



0.00 m³
12 months ago
Updated 43 minutes ago

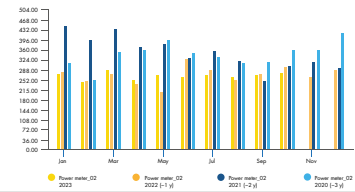


185.33 m³
Daily consumption

1,297.31 m³
Weekly consumption

5,560 m³
Monthly consumption

Power cost comparison



Monthly Report

Month: November 2023
Object: University, campus main building

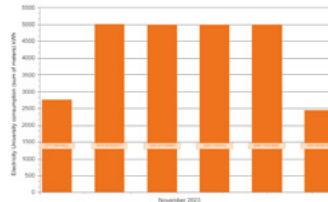


Electricity



5,208.00 kWh

Power - cost comparison



Monthly power consumption over the current year



November 2023
Building



Water



Operation

Manual operation control list

Identification	Device	Unit	Dimension	Unit of service	Manual
1001	SHControl	FLOOR_2	%		🔌
1002	SHControl	FLOOR_2	%		🔌
1011	SHControl	Operation complete floor 1	yes		🔌
1012	SHControl	FLOOR_2	%		🔌
1013	SHControl	FLOOR_2	%		🔌
1014	SHControl	FLOOR_2	%		🔌
1015	SHControl	Operation complete floor 1	%		🔌
1016	SHControl	FLOOR_2	yes		🔌
1017	SHControl	Operation complete floor 1	%		🔌
1018	SHControl	FLOOR_2	yes		🔌

Créez des rapports personnalisés avec le module de création de rapports du SVC 8.0.

Des modèles pour différentes applications sont disponibles dans la licence de base. Le module optionnel permet au client de créer ses propres rapports dans les domaines de l'utilisation du bâtiment, de l'occupation, de l'exploitation ou encore des rapports ESG pour la communication sur la durabilité. Ces rapports comprennent différentes informations d'état sur le chemin de la décarbonation, le mix énergétique, les consommations et, en fin de compte, les coûts qui y sont liés.

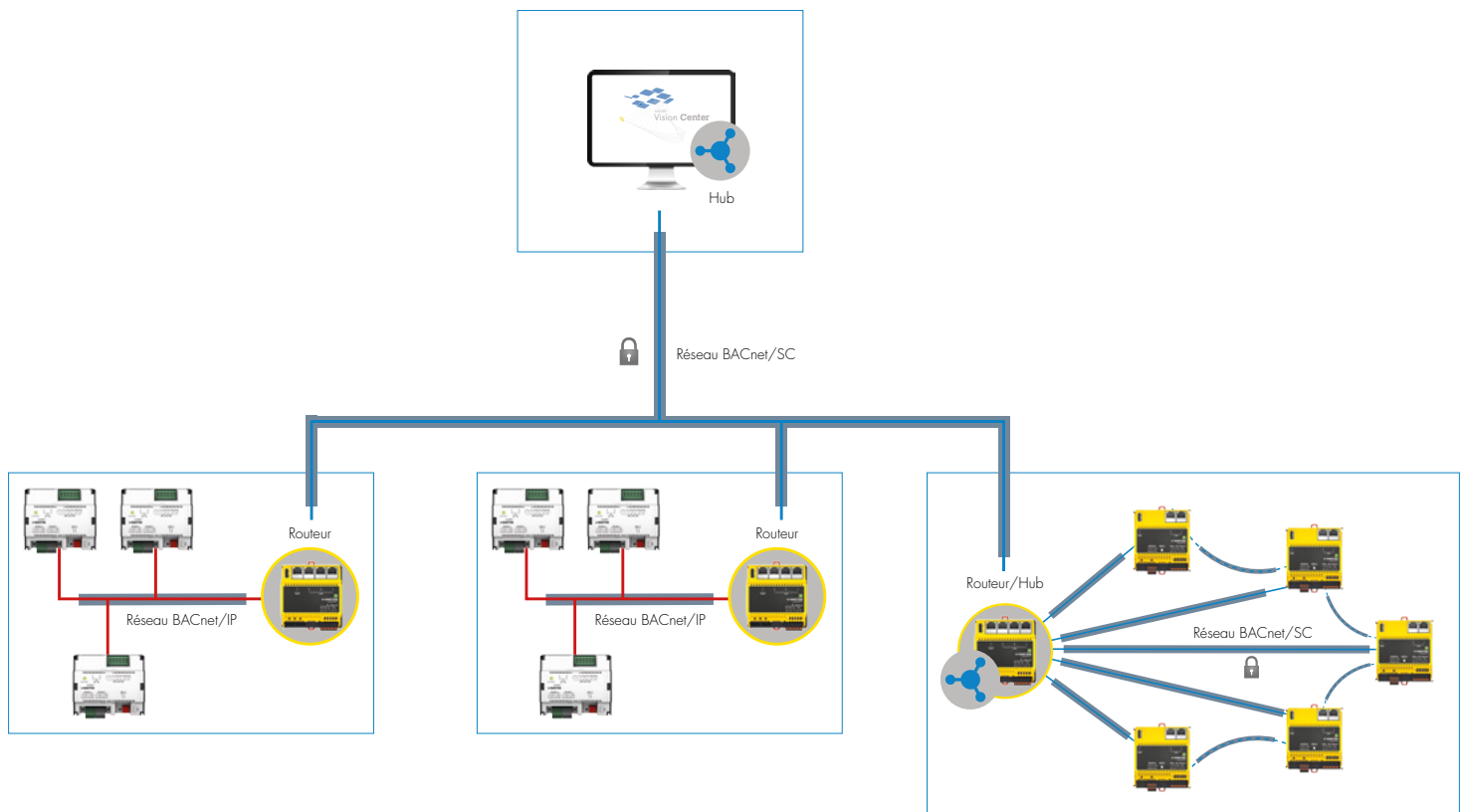
Le plus : BACnet/SC dans la gestion technique de bâtiments

Grâce à BACnet Secure Connect (BACnet/SC), l'échange de données dans l'automatisation de bâtiments répond aux exigences élevées en matière de cybersécurité du secteur informatique et comble ainsi les lacunes potentielles en matière de sécurité. La présence d'appareils performants et compatibles BACnet/SC est requise pour un transfert de données cryptées.

SVC 8.0 offre aux exploitants d'immeubles un système de gestion globale des bâtiments et de l'énergie qui est déjà conçu pour répondre aux nouvelles normes de sécurité. SVC joue le rôle de hub primaire dans la topologie Hub and Spoke (en étoile) du réseau BACnet/SC. En tant qu'élément central du réseau, il configure et pilote ainsi la communication des objets BACnet cryptés.

Un secteur de l'immobilier conforme aux normes ESG

Les bâtiments intelligents et les services numériques contribuent à atteindre les objectifs de durabilité tout en augmentant les performances. À l'avenir, la combinaison d'autres données telles que la physique du bâtiment, les équipements techniques, les prix de l'énergie et de la puissance, les données météorologiques et bien d'autres encore feront de l'automatisation des bâtiments une évidence pour les exploitants. SAUTER travaille intensément à cette vision et collabore à cet effet avec des précurseurs de la régulation intelligente des bâtiments. Efficacité accrue et gestion durable sont vouées à devenir indissociables.



Un scénario BACnet/SC possible : un siège principal pour la gestion des bâtiments avec SAUTER Vision Center comme hub BACnet/SC, plusieurs immeubles avec BACnet/IP ainsi qu'une extension BACnet/SC en réseau.



En savoir plus sur nos solutions BACnet/SC !

DFB-Campus

AUTOMATISATION DE BÂTIMENTS SUR LE NOUVEAU CAMPUS DE LA FÉDÉRATION ALLEMANDE DE FOOTBALL

La « Deutscher Fussball-Bund » (DFB, Fédération allemande de football) inaugure son nouveau campus et démontre une fois de plus son titre de plus grande fédération sportive nationale au monde. SAUTER Allemagne a participé au succès du projet en réalisant une automatisation complète des bâtiments.

La DFB regroupe 27 fédérations allemandes de football et près de 24 500 clubs : son comité exécutif, ses organes, ses comités et ses commissions définissent les bases élémentaires de l'un des sports les plus populaires au monde. Plus de neuf ans après le lancement du projet, le nouveau campus de la DFB à Francfort a été inauguré en grande pompe le 30 juin 2022.

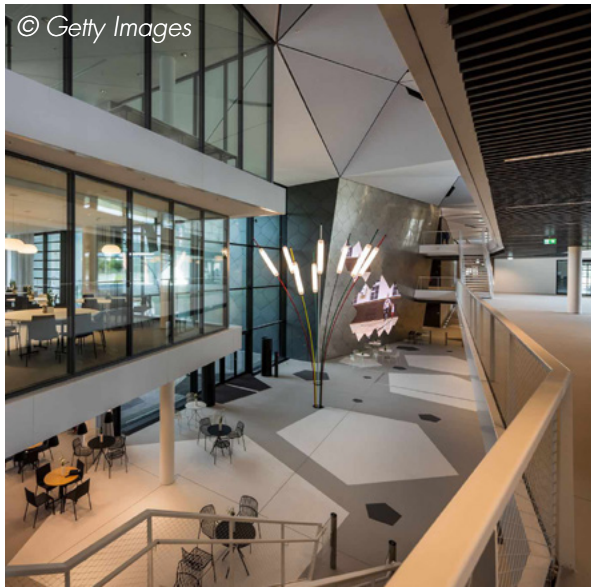
La DFB a confié la planification et la construction au célèbre développeur de projets Groß & Partner, également originaire de Francfort. L'entrepreneur général a rapidement choisi de confier la vaste tâche de l'automatisation des bâtiments à SAUTER Allemagne. Cette décision a notamment été influencée par des collaborations passées s'étant très bien déroulées.

La solution

Jusqu'à la mise en service, SAUTER a réussi à installer environ 4 000 points de données répartis sur 21 locaux techniques. L'automatisation de locaux comprend les fonctions de confort climatique, de protection solaire (SMI) et d'éclairage (DALI). Toutes les fonctions importantes sont commandées par Modbus via un point de commutation central.

Une vanne à boule de régulation 6 voies a également été installée comme vanne de régulation flexible pour le chauffage et le refroidissement du bâtiment. La commande des stores en fonction des conditions météorologiques via l'unité d'automatisation de locaux SAUTER ecos504/505 permet une optimisation permanente du confort climatique tout en tenant compte de l'efficacité énergétique.





Le nouveau campus de la Fédération allemande de football à Francfort réunit des départements et des installations jusqu'alors séparés physiquement sur une surface totale d'environ 57 000 m².

Le résultat

La fédération de football fait à la fois office de centrale : le nouveau campus d'une surface totale d'environ 15 hectares réunit des départements et des installations jusqu'alors séparés physiquement. Il aura fallu moins de deux ans pour achever un bâtiment de quatre étages d'une superficie brute d'environ 57 000 m², un terrain de football couvert, une salle d'événements, une salle de fitness, des salles de conférence et de séminaire, des bureaux pour les quelque 500 collaborateurs actuels ainsi qu'un bâtiment pour les athlètes.

Chaque zone de cet immeuble multifonctionnel pose ses propres défis en matière d'automatisation de locaux. Le pack de solutions de SAUTER permet d'obtenir un confort climatique idéal tout en utilisant les ressources de manière la plus efficace en énergie possible.

Réseau de chaleur

DE LA COMMUNE DE BISCHWILLER

Le chauffage urbain issu d'énergies renouvelables est considéré comme un mode d'approvisionnement en chaleur porteur d'avenir, à condition que la distribution du réseau fonctionne efficacement et que les potentiels d'optimisation soient exploités. La commune française de Bischwiller montre le bon exemple à l'aide de solutions intelligentes de SAUTER.

La commune de Bischwiller en Alsace a des objectifs élevés. Dans le cadre d'une politique environnementale et énergétique ambitieuse, elle souhaite mettre en place un réseau de chaleur pauvre en CO₂ et alimenté à plus de 96% par des énergies renouvelables. L'objectif est d'économiser environ 7.900 tonnes de CO₂ par an. Un objectif ambitieux qui doit non seulement répondre aux critères écologiques les plus stricts, mais aussi aux critères économiques. La solution a été développée par le biais d'une étude de faisabilité : un réseau de chaleur innovant et modulaire qui produit de l'énergie durable dans une centrale de chaleur biomasse, qui intègre à la fois les infrastructures existantes et nouvelles et qui offre de nombreuses possibilités d'optimisation continue des performances grâce à un système de surveillance.

L'opérateur énergétique IDEX* a été chargé de la mise en œuvre du projet. Grâce à sa longue expérience en matière de projets, cette entreprise connaît l'importance des produits et systèmes fiables et fait confiance à la collaboration avec SAUTER Régulation SAS.

La solution

Le cœur du nouveau réseau de chaleur est constitué d'une centrale de chauffage biomasse pour la mise à disposition d'énergie sans CO₂ à partir du bois, disposant de deux chaudières d'une puissance de 6,44 MW et de 2,69 MW, d'une chaudière gaz de 9 MW et de deux réservoirs tampons d'un volume de 50 m³ chacun. La chaufferie du centre hospitalier sera intégrée au réseau avec trois chaudières mixtes existantes et deux échangeurs de chaleur nouvellement installés. En outre, le réseau de distribution comprend 124 sous-stations qui communiquent via les protocoles Modbus TCP et BACnet/IP.

Les régulateurs RDT600 de SAUTER France sont utilisés pour commander les vannes primaires du réseau dans les sous-stations. IDEX mise également sur une solution de SAUTER pour la régulation, la commande et la surveillance de la nouvelle centrale de chauffage à biomasse. Les automates modulo 6 marquent des points grâce à leurs performances élevées et leur encombrement minimal. Grâce à la structure modulaire, des solutions flexibles et sur mesure sont possibles pour un coût total optimisé.

Toutes les données des capteurs et actionneurs sont centralisées dans le SAUTER Vision Center. Avec son module de gestion de l'énergie intégré, il offre toutes les possibilités de saisie, de traitement, d'analyse et de représentation des valeurs énergétiques, des consommations, des KPI et bien plus encore. Les potentiels d'optimisation peuvent ainsi être facilement identifiés.

Le résultat

Grâce à la saisie continue des données et à leur traitement centralisé à l'aide des capteurs et actionneurs connectés de SAUTER, il sera désormais possible pour la commune de Bischwiller de déterminer de manière ciblée les besoins énergétiques du réseau de chaleur urbain et d'adapter les puissances nécessaires.

La production et la distribution d'énergie optimisées en fonction des besoins constituent une étape essentielle du tournant énergétique prévu. La commune est également déjà équipée pour d'autres développements, car la capacité d'anticipation est incluse grâce à l'évolutivité et à la connectivité des automates SAUTER modulo 6 et de la supervision SAUTER Vision Center.



Le RDT600 de SAUTER Régulation SAS

Le RDT600 est un régulateur paramétrable et universel pour toutes applications de chauffage, ventilation et climatisation.

Caractéristiques :

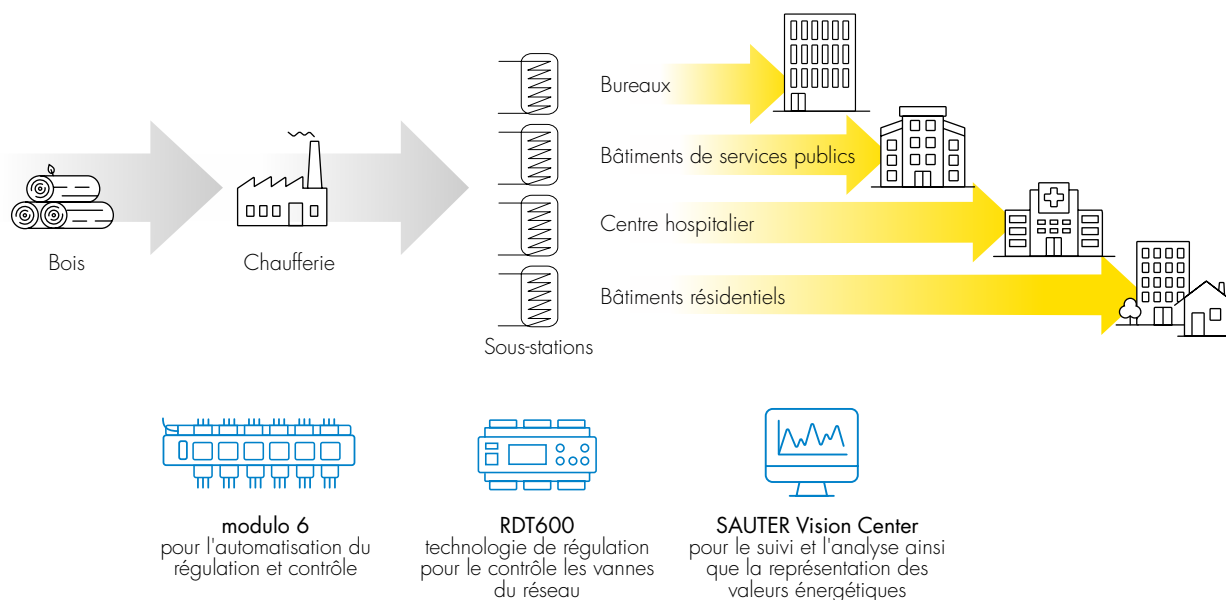
- Serveur web intégré permettant un paramétrage rapide et convivial
- Surveillance en ligne des états des entrées/sorties
- Nombreuses fonctions pour les séquences et le contrôle de l'installation
- Programmes horaires et calendriers intégrés
- Sauvegarde de la programmation sur clé USB
- Communication en Modbus RTU
- Pilotage des actionneurs en 3 points possible
- 3 niveaux d'accès

*Qui est Idex ?

Fondé en France en 1963, le groupe IDEX, fort de 5.700 collaborateurs, développe, conçoit, finance, construit et exploite des infrastructures énergétiques locales et décarbonées de fourniture de chaleur et d'électricité locale et décarbonée pour les bâtiments, les villes et l'industrie.

www.idex.fr

Illustration : Produits de SAUTER dans le réseau de chaleur de la commune de Bischwiller





Les deux bâtiments emblématiques sur le site de Roche, dans le quartier bâlois de Wettstein.

Bâtiment 2 de Roche

Plusieurs milliers de produits SAUTER ont été installés dans le bâtiment 2 des Tours Roche pour rendre l'automatisation du bâtiment et des locaux flexible et à l'épreuve du temps. La régulation des systèmes de climatisation et d'éclairage à la demande ainsi qu'un suivi énergétique précis sont garants d'une exploitation durable du bâtiment.

À peine les derniers locataires s'étaient-ils installés dans la Tour Roche 1 qu'elle avait déjà perdu son titre de « plus haut immeuble de bureaux de Suisse ». Le nouveau prétendant au titre mesure 205 m et se trouve juste à un jet de pierre de là : la Tour Roche 2, dont la construction a été achevée au printemps 2022. Depuis lors, les deux bâtiments iconiques siégeant au bord du Rhin sont visibles au-delà des frontières de la ville et même du pays. En plus d'être plus haut, le bâtiment 2 offre également une surface utile totale de 80 000 m². Cette deuxième tour du siège de Bâle permet à Roche de concrétiser son objectif de créer l'un des bâtiments les plus durables de Suisse, voire du monde.

La solution

SAUTER Suisse, qui avait déjà été chargée de l'automatisation des installations et des locaux lors de la construction du bâtiment 1, a été impliquée dès les prémices du projet du bâtiment 2. Malgré les similitudes architecturales entre les deux tours, la domotique a été repensée et développée. Le bâtiment fonctionne comme un écosystème dans lequel tous les composants doivent interagir pour que l'ensemble fonctionne correctement. SAUTER modulo 6 constitue le noyau de l'automatisation du bâtiment. Le système fournit la puissance de traitement nécessaire pour que les quantités de données importantes circulant dans un immeuble de 50 étages puissent être traitées en toute sécurité. Afin de pouvoir orchestrer judicieusement la grande surface utile avec tous les appareils, un total de 110 automates de production modulo 6 sont utilisés dans le bâtiment 2.

Dans les zones de bureaux, les régulateurs terminaux SAUTER ecos504/505 ainsi que les terminaux de commande assurent un climat agréable. La régulation de la température ambiante, de l'éclairage et de la protection solaire se fait de manière autonome et garantit en permanence de bonnes conditions d'éclairage, de température et de qualité de l'air sur le lieu de travail. Des interventions manuelles sont possibles, mais pas nécessaires.

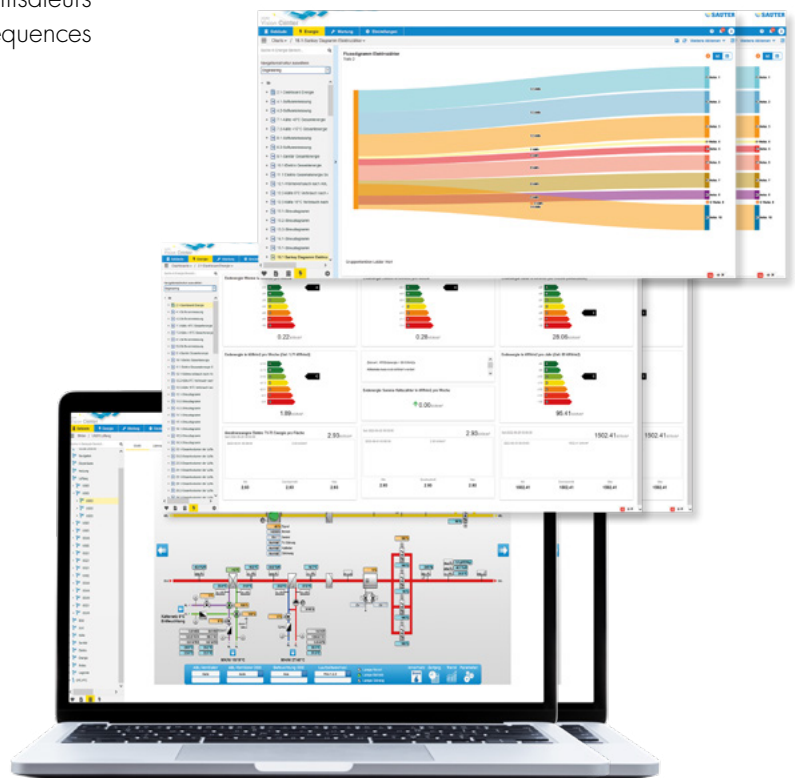
SAUTER Vision Center (SVC) permet au client d'obtenir à tout moment une vue d'ensemble de l'efficacité opérationnelle et des performances du bâtiment. Le module Analytics and Energy Management (AEM) se charge du suivi énergétique. Il réunit toutes les fonctions de suivi nécessaires et permet, grâce à ses outils d'analyse intégrés, d'interpréter correctement les données enregistrées pour optimiser les consommations d'énergie, en particulier dans les phases de transition au printemps ou à l'automne, afin d'atteindre les objectifs d'émissions.

Le module de maintenance permet de planifier à l'avance les interventions de maintenance et de Facility Management, augmentant ainsi leur efficacité. Le gestionnaire de scénarios permet aux utilisateurs de démarrer, planifier et modifier des séquences d'automatisation du bâtiment.

Pour que toutes les données collectées et analysées via le SVC soient protégées contre les accès non autorisés, la plateforme fonctionne avec une communication cryptée (HTTPS) et une gestion des utilisateurs configurable. La traçabilité de toutes les interventions des utilisateurs est assurée en permanence.

Le résultat

Depuis les vannes du système de chauffage et de refroidissement jusqu'au système d'automatisation du bâtiment et des locaux, plusieurs milliers de produits SAUTER ont été installés dans le bâtiment 2 des Tours Roche. Le niveau de commande convivial assure le suivi détaillé et l'enregistrement des données d'exploitation, permettant ainsi d'identifier et d'exploiter les potentiels d'optimisation de la consommation énergétique. Roche veut atteindre ses objectifs ambitieux de durabilité pour le site grâce à l'interaction de différentes technologies, et la direction prise à cet effet permettra de les réaliser sans problème.



LE GROUPE SAUTER

SAUTER Deutschland

Sauter-Cumulus GmbH
Hans-Bunte-Str. 15
DE-79108 Freiburg i. Br.
Tel. +49 761 510 50
www.sauter-cumulus.com

Sauter FM GmbH

Werner-Haas-Str. 8-10
DE-86153 Augsburg
Tel. +49 821 906 73 0
www.sauter-fm.de

Pandomus GmbH

a SAUTER Group company
An der Wachsfabrik 1
DE-50996 Köln
Tel. +49 2236 8850-0
www.pandomus.de

SAUTER Schweiz

Sauter Building Control Schweiz AG
Im Surinam 55
CH-4058 Basel
Tel. +41 61 717 75 75
www.sauter-building-control.ch

SAUTER Österreich

Sauter Mess- u. Regeltechnik GmbH
Niedermoserstrasse 11
AT-1220 Wien
Tel. +43 1 250 230
www.sauter-controls.at

SAUTER France

Sauter Régulation S.A.S.
Site de la Fonderie
Bât. KMØ, 2ème Etage
30, rue François Spoerry
FR-68100 MULHOUSE Cedex
Tél. +33 3 89 59 32 66
www.sauter.fr

SAUTER Luxembourg

Sauter Régulation S.A.S.
7A, Rue de Turi
LU-3378 LIVANGE
Tél. +35 2 26 67 18 80
www.sauter.fr

SAUTER Nederland

Sauter Building Control Nederland B.V.
Stammerdijk 7A
NL-1112 AA Diemen
Tel. +31 20 5876 700
www.sauter-controls.nl

SAUTER U.K.

Sauter Automation Ltd.
Inova House
Lime Tree Way
Hampshire International Business Park
UK-Chineham Basingstoke RG24 8GG
Tel. +44 1256 37 44 00
www.sauterautomation.co.uk

Wren Environmental Limited

a SAUTER Group company
Unit 7, Mole Business Park
Randalls Road
UK-Leatherhead, KT22 7BA
Tel. +44 845 085 8899
www.wren-environmental.co.uk

Emtech Group Limited

a SAUTER Group company
Ellismuir Way
Tannochside Park
UK-Uddingston G71 5PW
Tel. +44 1698 808 030
info@emtecgroupp.co.uk

T4 Group Head Office

a SAUTER Group company
36 Ormside Way
UK-Redhill, Surrey RH1 2LW
Tel. +44 1737 770911
info@t4m-e.co.uk

SAUTER Ireland

Sirus
a SAUTER Group company
Unit 13, The Westway Centre
Ballymount Avenue
IE-D12 FW63 Dublin
Tel. +353 1 460 26 00
www.sirusinternational.com

SAUTER Italia

Sauter Italia S.p.A.
Piazza Indro Montanelli, 30
IT-20099 Sesto San Giovanni (MI)
Tel. +39 02 280 481
www.sauteritalia.it

Techne S.p.A.

a SAUTER Group company
Via Mazzini 34
IT-24021 Albino
Tel. +39 035 200 081
www.techne.mobi

SAUTER Portugal

Sauter Ibérica S.A.
Rua Henrique Callado, 8
Edifício Orange
Fracção A03
Leião-Porto Salvo
PT-2740-303 Oeiras
Tel. +351 21 441 18 27
www.sauteriberica.com

SAUTER España

Sauter Ibérica S.A.
Ctra. Hospitalet, 147-149
City Park, Edificio Londres
ES-08940 Cornellà de Llobregat
(Barcelona)
Tel. +34 93 432 95 00
www.sauteriberica.com

SAUTER Belgium

N.V. Sauter Controls S.A.
Zuiderlaan, 14 Box 8
BE-1731 Zellik
Tel. +32 2 460 04 16
www.sauter-controls.be

SAUTER Česká republika

Sauter Automation spol. s.r.o.
Bohnická 5/28
CZ-18100 Praha
Tel. +42 244 400 358
www.sauter.cz

SAUTER Magyarország

Sauter Automatikai Kft.
Fogarasi út 2-6.
HU-1148 Budapest
Tel. +36 1 470 1000
www.sauter.hu

SAUTER Polska

Sauter Automatyka Sp. z o.o.
ul. Rzymowskiego 31
PL-02-697 Warszawa
Tel. +48 22 853 02 92
www.sauter.pl

MENTIONS LÉGALES SAUTER FACTS NR° 42

SAUTER Slovensko

Sauter Building Control Slovakia s.r.o.
Galvaniho 15/B
SK-82104 Bratislava
Tel. +421 2 6252 5544
www.sauter.sk

SAUTER Sverige

Sauter Automation AB
Krossgatan 22B
SE-16250 Vällingby
Tel. +46 8 620 35 00
www.sauter.se

SAUTER Srbija

Sauter Building Control Serbia d.o.o.
Prote Mateje 64
RS-11000 Beograd
Tel. +381 11 3 863 963
www.sauter.co.rs

SAUTER Middle East

Sauter Middle East FZC
P.O. Box 232 882
Oasis Center, Office #2, Floor 3
Sheikh Zayed Road,
Dubai UAE
Tel. +971 4 337 5180
www.sauter-controls.com

SAUTER China

Sauter (Beijing) Co. Ltd.
Suite A-602, Tower AB, Vantone Center,
A6 Chaoyangmenwai Street,
Chaoyang District
CN-100022 Beijing
Tel. +86 10 5879 4358
www.sauter.com.cn

SAUTER Korea

LS Sauter Co., Ltd.
127, LS-ro, Dongan-gu,
Anyang-si, Gyeonggi-do
Republic of Korea
Tel. +82-2-3442 5544
www.sauter.co.kr

SAUTER International

Sauter Building Control International GmbH
Hans-Bunte-Str. 15
DE-79108 Freiburg i. Br.
Tel. +49 761 510 54 05
www.sauter-controls.com

Édition : Décembre 2023

Conception
Articles

Traductions
Graphiques
Photo de couverture
Impression

SAUTER Head Office
SAUTER Head Office
TANNER AG
RWS Group Deutschland GmbH
doyou GmbH
© 2022 F. Hoffmann-La Roche Ltd
Koprint AG
Papier LuxoSatin, Certifié FSC



SAUTER FACTS est édité en allemand, anglais,
français et hollandais.

Reproduction autorisée avec indication de la source.
Demandes à adresser à : media@ch.sauter-bc.com

Archive SAUTER FACTS :
www.sauter-controls.com



SAUTER Head Office

Fr. Sauter AG
Im Surinam 55
CH-4058 Basel
Tel. +41 61 695 55 55
info@sauter-controls.com
www.sauter-controls.com

www.sauter-controls.com



Smart Sensor **viaSens**

La nouvelle dimension de l'automatisation de locaux



 **SAUTER**
Pour l'environnement durable.