

AK 41...43 P : Positionneurs pneumatiques

Votre atout en matière d'efficacité énergétique

Commande précise des volets avec un besoin minimal en air

Caractéristiques

- Certification ATEX pour utilisation en zone à risque d'explosion classe 1
- Conformité selon EN 13463-1 et EN 1127-1 (Ex II 2 G T6) avec positionneurs série AK 41 P et AK 42 P
- Membrane tournante en silicone, tige du servomoteur en acier inox avec filetage extérieur M8
- Raccord enfichable pour branchement de flexibles en plastique avec diamètre intérieur de 4 mm (AK41)
- Raccordement d'air comprimé avec raccords taraudés de Rp $\frac{1}{8}$ " (AK42, 43)

Caractéristiques techniques

Valeurs caractéristiques		
	Pression de commande	0...1,2 bar
	Pression max.	1,5 bar
Conditions ambiantes		
	Température ambiante adm. ¹⁾	-10...70 °C
Structure constructive		
	Matériau du boîtier	Thermoplastique difficilement inflammable (AK41, 42), métal léger (AK43)
Normes, directives		
	Indice de protection	IP 20
	Conformité	Directive Équipements Sous Pression 97/23/CE, art. 3.3

Aperçu des types

i Surface du volet admissible : Valeur de référence pour volets d'air isocèles et facilement manoeuvrables. Volets d'air étanches selon DIN 1946 : une force de poussée plus importante doit être prise en compte pour surmonter les joints de lamelles

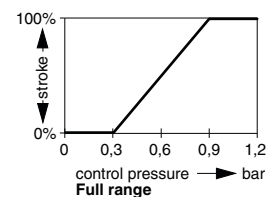
i Temps d'une course de 100 % : se rapporte au débit d'air centair (400 l_n/h) et à un câble de raccordement de 20 m de longueur et 4 mm de diamètre

Type	AK41P1F003	AK41P2F003	AK41P3F003	AK42PF003	AK43PF002
Plage de la pression de travail	0,3...0,9 bar	0,2...0,6 bar	0,6...1,0 bar	0,3...0,9 bar	0,3...0,9 bar
Poussée pour 0 bar	100 N	60 N	200 N	200 N	400 N
Poussée pour 1,2 bar	100 N	200 N	60 N	200 N	400 N
Couple 0 bar	3 Nm	2 Nm	6 Nm	10 Nm	20 Nm
Couple 1,2 bar	3 Nm	6 Nm	2 Nm	10 Nm	20 Nm
Surface adm. du volet	1 m ²	0,6 m ²	0,6 m ²	3 m ²	6 m ²
Course	63 mm	63 mm	63 mm	100 mm	100 mm
Surface utile	40 cm ²	40 cm ²	40 cm ²	80 cm ²	160 cm ²
Consommation d'air pour une course de 100%	0,5 l _n	0,4 l _n	0,5 l _n	1,7 l _n	3,5 l _n
Temps d'une course de 100%	7 s	6 s	7 s	20 s	35 s
Protection antidéflagrante	•	•	•	•	–

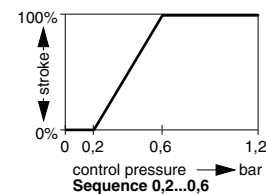
¹⁾ Utilisations dans des gaines d'air frais : -20 °C durant une courte période



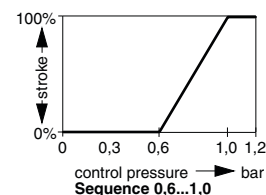
AK42PF003



AK41...43 P



AK41P2F003



AK41P3F003

Type	AK41P1F003	AK41P2F003	AK41P3F003	AK42PF003	AK43PF002
Longueur du levier pour 90°	40 mm	40 mm	40 mm	70 mm	70 mm
Poids	0,55 kg	0,55 kg	0,6 kg	1,4 kg	4,8 kg

Accessoires

Type	Description
XSP31	Positionneur pneumatique (voir fiche technique)
XAP1	Unité de contact auxiliaire (voir fiche technique)
XAP2	Unité de potentiomètre (voir fiche technique)
0274354000	Tige, longueur 600 mm, Ø 10 mm, avec rotule

Pour AK 41, AK 42

Type	Description
0226518003	Kit d'assemblage pour XAP avec AK41, pour livraison séparée
0226519003	Kit d'assemblage pour XAP avec AK42, pour livraison séparée
0226521002	Kit d'assemblage pour XSP 31 avec AK41, pour livraison séparée
0226522002	Kit d'assemblage pour XSP 31 avec AK42, pour livraison séparée
0274586000	Rotule droite avec deux écrous M8 pour XSP 31 avec AK41
0274587000	Console de fixation
0274589000	Rotule droite avec deux écrous M8
0274593000	Rotule à angle avec deux écrous M8
0274595000	Console de fixation avec vis M8 × 30
0274597000	Manchon d'accouplement avec écrou M8
0370039000	Écrou de raccordement M8, 2 contre-écrous M8
0370040000	Tige filetée M8, longueur 500 mm

Pour AK 43

Type	Description
0226520003	Kit d'assemblage pour XAP, pour livraison séparée
0226523002	Kit d'assemblage pour XSP 31, pour livraison séparée
0274596000	Console de fixation avec vis M10 × 40
0274598000	Manchon d'accouplement avec écrou M10
0274605000	Rotule à angle pour levier de serrage avec écrou M10

Description du fonctionnement

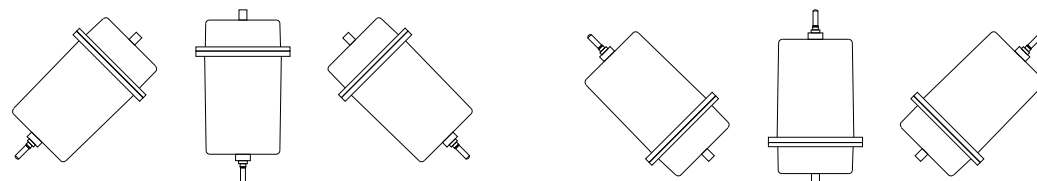
En cas de pression de commande croissante, la tige de la vanne est sortie, en cas de pression de commande décroissante, elle est rentrée par le ressort de pression. Afin d'atteindre la poussée max. pour une course de 0 et 100 %, la pression de commande doit être modifiée de 0 à 1,2 bar.

Utilisation conforme

Ce produit est conçu uniquement pour l'emploi prévu par le fabricant, décrit à la section « Description du fonctionnement ».

Le respect de toutes les instructions correspondantes du produit en fait également partie. Les modifications ou transformations ne sont pas autorisées.

Position de montage



Autorisée

Autorisée dans certaines conditions
Il faut éviter qu'un condensat,
des gouttes d'eau, etc. s'infiltrent le long de la tige de la
vanne dans le servomoteur

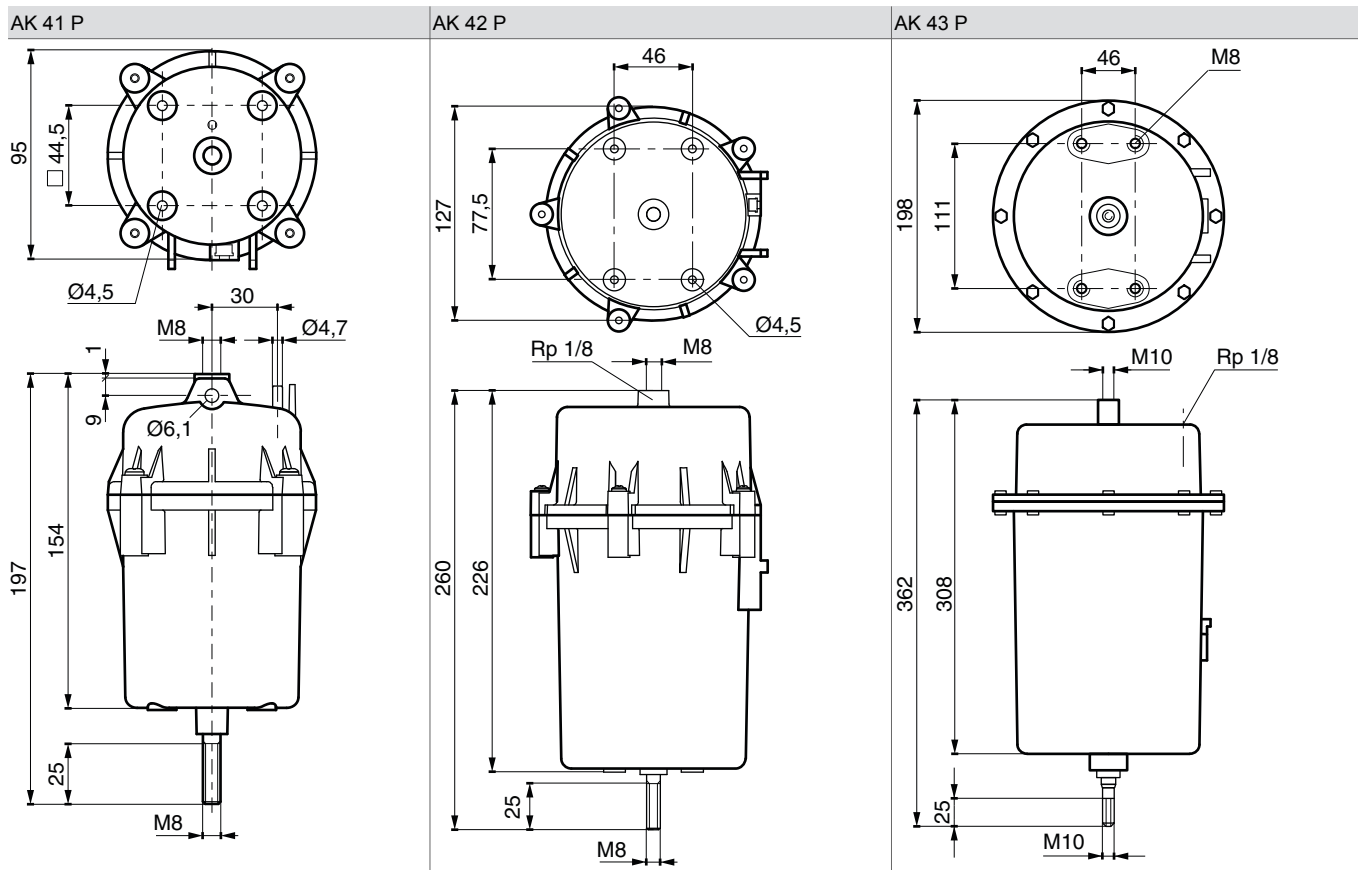
Types de montage

Dans tous les exemples de montage, il est possible de monter en plus XAP 1 et/ou XAP 2 Le positionneur XSP 31 ne peut être monté que dans les variantes de montage indiquées.

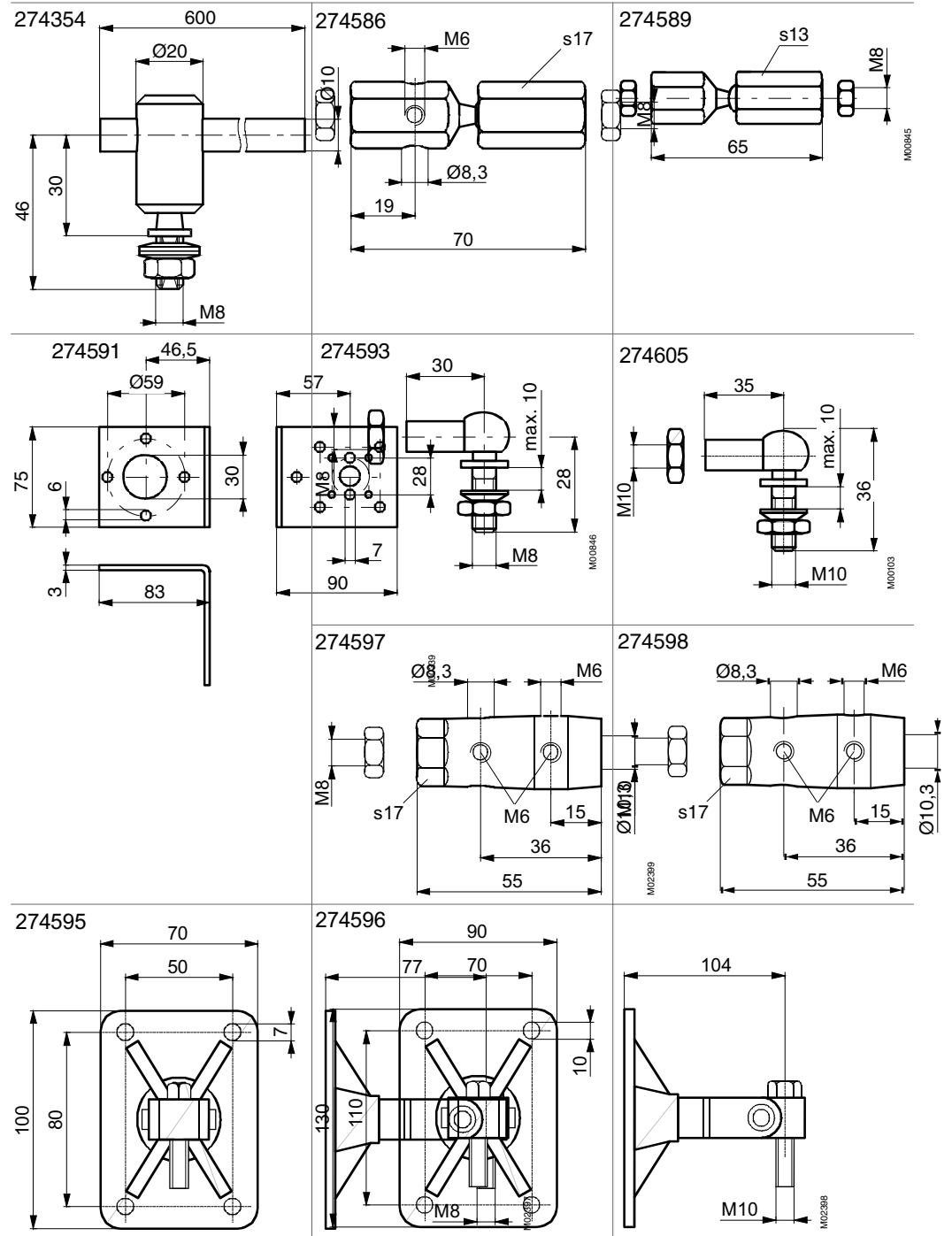
Élimination

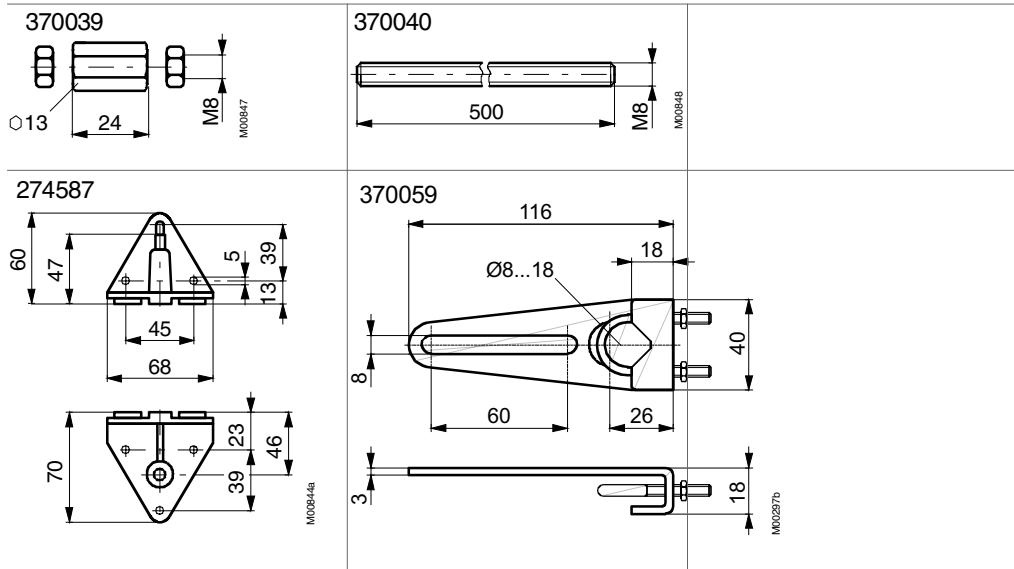
Lors de l'élimination, il faut respecter le cadre juridique local actuellement en vigueur. Vous trouverez des informations complémentaires concernant les matériaux dans la « Déclaration matériaux et environnement » relative à ce produit.

Plan d'encombrement

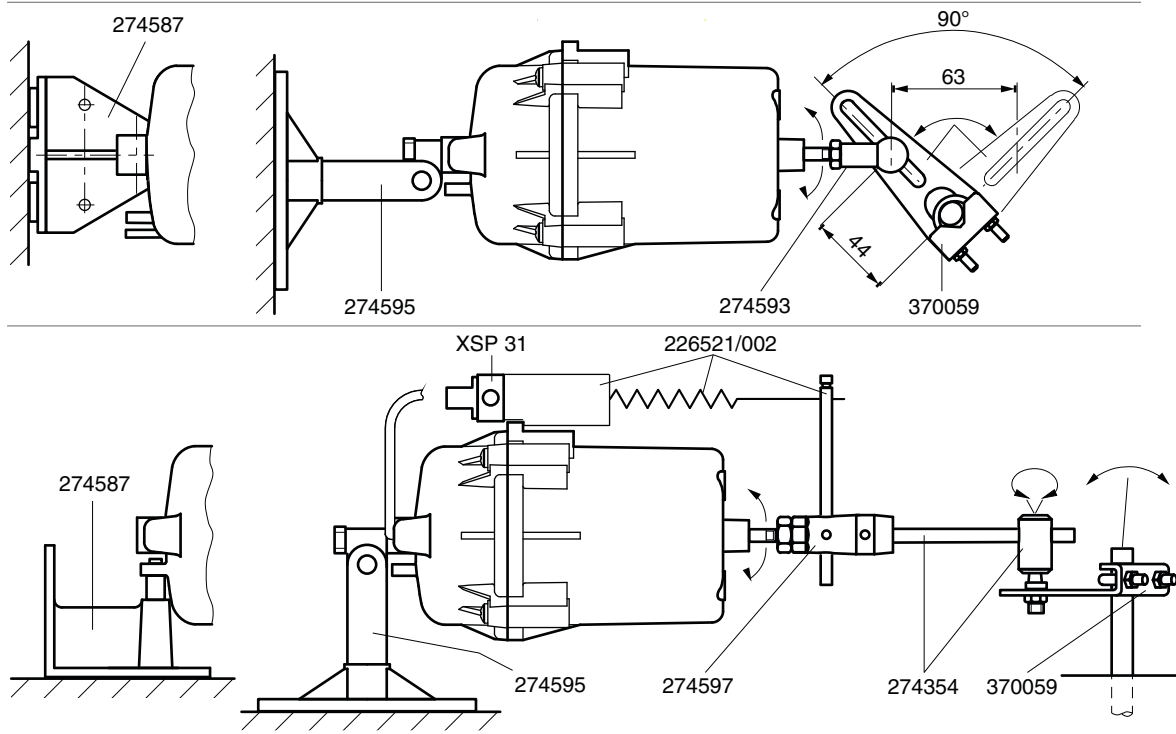


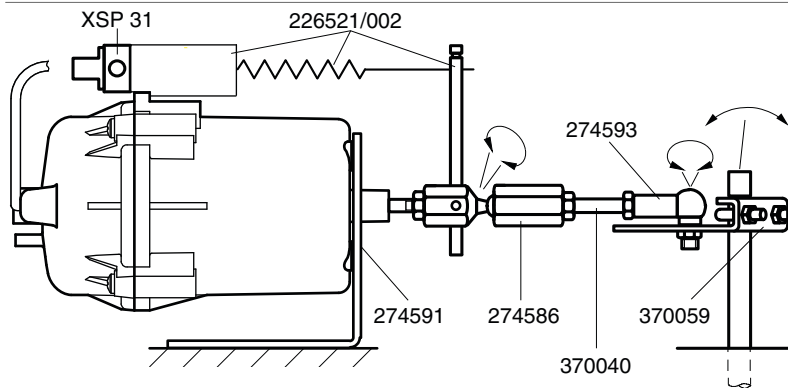
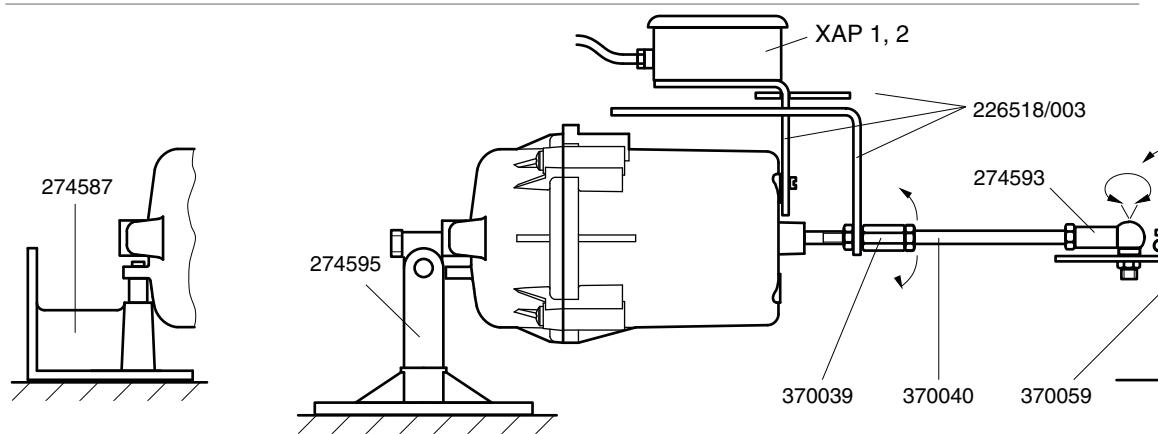
Accessoires



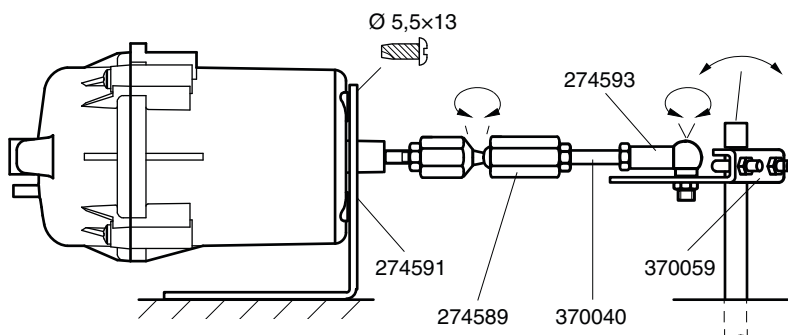


Types de montage pour AK 41 P

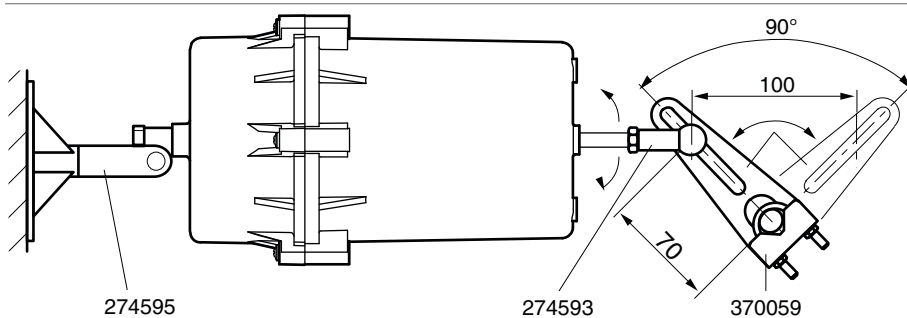
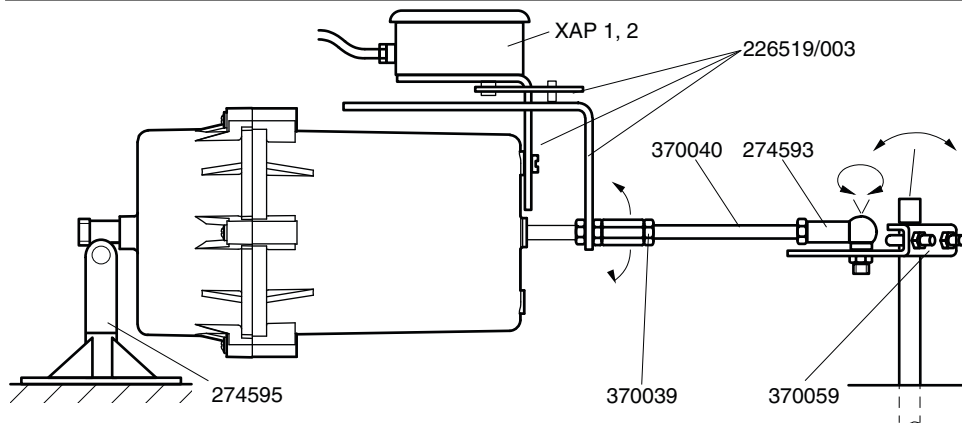
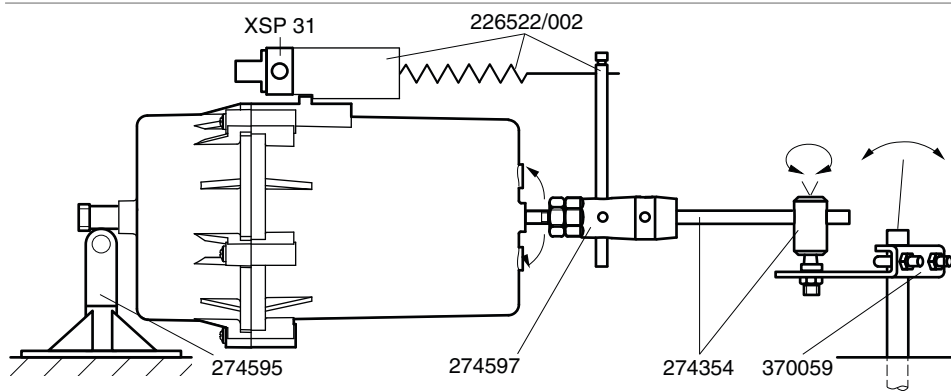




Types de montage pour AK 41 P



Types de montage pour AK 42 P



Types de montage pour AK 43 P

